



NISHIKI TV

名古屋市中区錦の大型サイネージ



**NISHIKI TV**

媒体資料

名古屋随一の繁華街、  
錦3丁目にある  
タテ型の大型ビジョン。  
地下鉄「栄」駅間近、  
圧倒的な徒歩交通量を誇る  
錦3丁目アドレスにて  
映像プロモーションを行うことで  
御社の訴求活動を活性化します。



所在地

愛知県名古屋市中区  
錦3-18-31GS錦ビル



名古屋を代表する繁華街「錦3丁目」。

都心ビジネスパーソンを中心に、多くの人を引き寄せ賑わい続ける街。

本サインージは錦3丁目南側、街と栄駅を結ぶポジションに位置します。

周辺駅の利用者総数

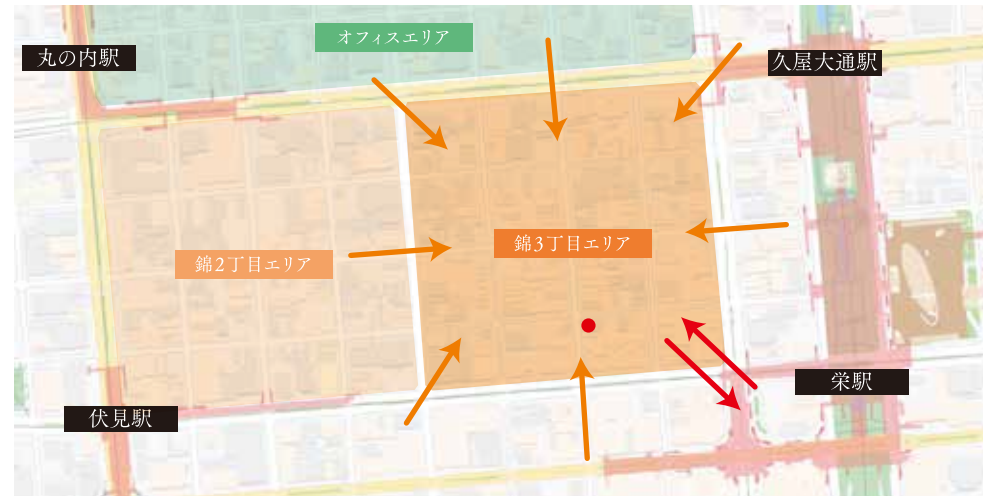
1日平均 **284,474**人

栄駅 **144,360**人

伏見駅 **71,686**人

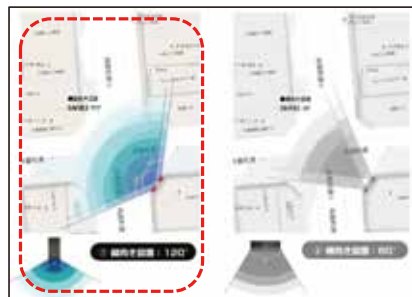
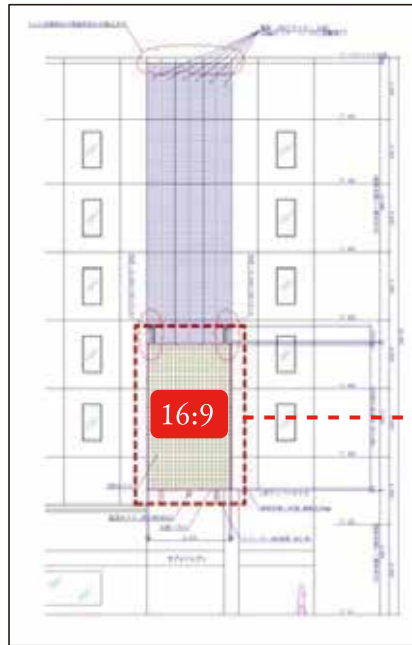
久屋大通駅 **39,045**人

丸の内駅 **29,383**人



出典:統計なごや「市営地下鉄 各駅乗車人員の推移」※データはR2年の1日あたりの平均値 ※乗客数=1年間の値÷365日×2で算出





【音響システム】

歩道に対し  
広域に音を届けるために、  
スピーカーを立て向きに  
配置しています。

- 放映時間 10:00～26:00(16時間/日)
- 画面サイズ 【表示面】w4.32m×h7.68m 10mmピッチ  
【電飾】1.0×13.7m×6面
- ターゲット 【日中】ビジネスマン／買い物客  
【夜】ビジネスマン／若者／観光客
- 男女比 男性60%女性40%
- 来訪目的 観光／飲食／ショッピング／鑑賞
- 音響 あり(24時以降は小音)
- 放送形態 動画／静止画
- メンテナンス 不定期
- 入稿仕様 静止画／jpg・png 動画／avi・mpeg・wmv・mov  
※静止画:推奨データサイズ W960×H1728(ピクセル)
- 表示方法 16:9または9:16にて表示(金額は同一です)



■ 広告掲出料金

放映時間 (回数/h)	15秒(1h4回)	15秒(1h8回)or 30秒(1h4回)
掲載料金 (月額)	80,000円	150,000円
放映回数 放映単価	最低保証 1736回/月放映(31日の場合) 放映単価/46円	最低保証 15秒1h8回/3472回/月放映(31日の場合) 放映単価/43円 30秒1h4回/1736回/月放映(31日の場合) 放映単価/86円

※最低契約期間は3ヶ月とさせていただきます。

※放送開始は月初から1ヶ月単位となります。放送1ヶ月前に申し込み書をご提出、放送15日前に放送データを入稿いただきます。

※料金は税別※長期割引は半年契約で0.5ヶ月分、1年契約で1ヶ月分ディスカウント。

※掲出期間中の動画・静止面差し替えは1作業につき30,000円(税別)



お問い合わせは

「NISHIKI TV」広告事業運営受託

株式会社TAX

t.design@taxcorporation.jp

所在地 / 〒461-0022 名古屋市東区東大曾根町29-11 共栄ビル4E

営業時間 / 10:00～17:00

休業日 / 土・日・祝日

電話番号 / 052-325-2757(代表)



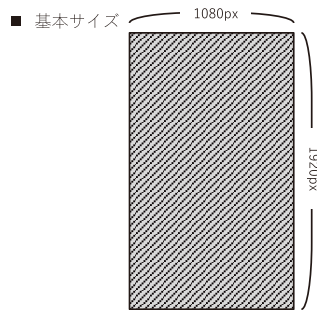
## 〈 入 稿 仕 様 〉

圧縮形式	MPEG-2 MP@HL、MP@H14（最大18Mbps） AVC/H.264 HP@L4.0、MP@L4.0（最大9Mbps）
音声	MPEG-1AudioLayer1、Layer2 Dolby Digital (AC3) MPEG-2/4 AAC-LC
オーディオレベル	平均ラウドネス値-20.0LKFS

解像度	1920×1080／30p、1920×1080／60i、 ※セーフティゾーン95%。文字等の重要な情報はセーフティゾーン内に収めるようにしてください。
拡張子	mpg、m2t、m2p、m2ts、mts
映像尺	15秒単位（15秒、30秒、45秒、1分・・・）での尺で入稿下さい。 ※15秒未満の映像は受け付けられません。

※VTR前後のノンモンは前後10fにてご設定ください。

### 【映像部】制作映像サイズ



- 基本1920px×1080pxのサイズでお作り下さい。
- 表示の仕方によって、表示されない部分があります。右記を参考にしてください。

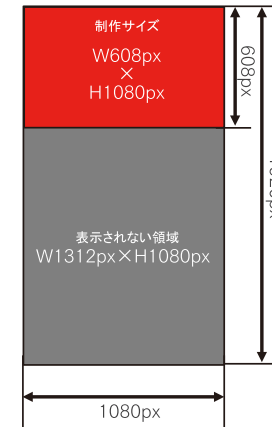
■ 入力ソース①  
STB.1【16:9】



- 1920px×1080pxで制作してください。すべて表示されます。

※セーフティゾーン95%。文字等の重要な情報はセーフティゾーン内に収めるようにしてください。

■ 入力ソース②  
STB.2【全画面表示】



- 1920px×1080pxの中で、原点(0.0)を基準に左図のように制作・配置してください。

※セーフティゾーン95%。文字等の重要な情報はセーフティゾーン内に収めるようにしてください。

